

KİM DEDİ

USULÜ: DÜYEK

Söz & Müzik ;
TÜLAY ARICI



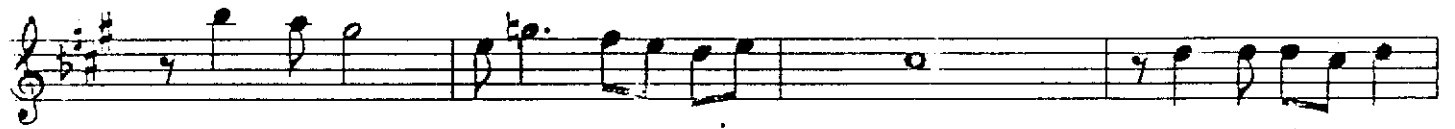
KİM DE Dİ SON BA HAR DA Çİ ÇEK AÇ Dİ



YE U FUK DA KÌ FIR TI NA YÌ BÌ LE BÌ LE



BÌ LE BÌ LE SAZ ... DE ME DÌM MÌ



MAHV O LUR YA NAR SIN Dİ YE ÇOK GEÇ AR TIK



VAZ GEÇ SO LAR SIN Dİ YE SAZ...



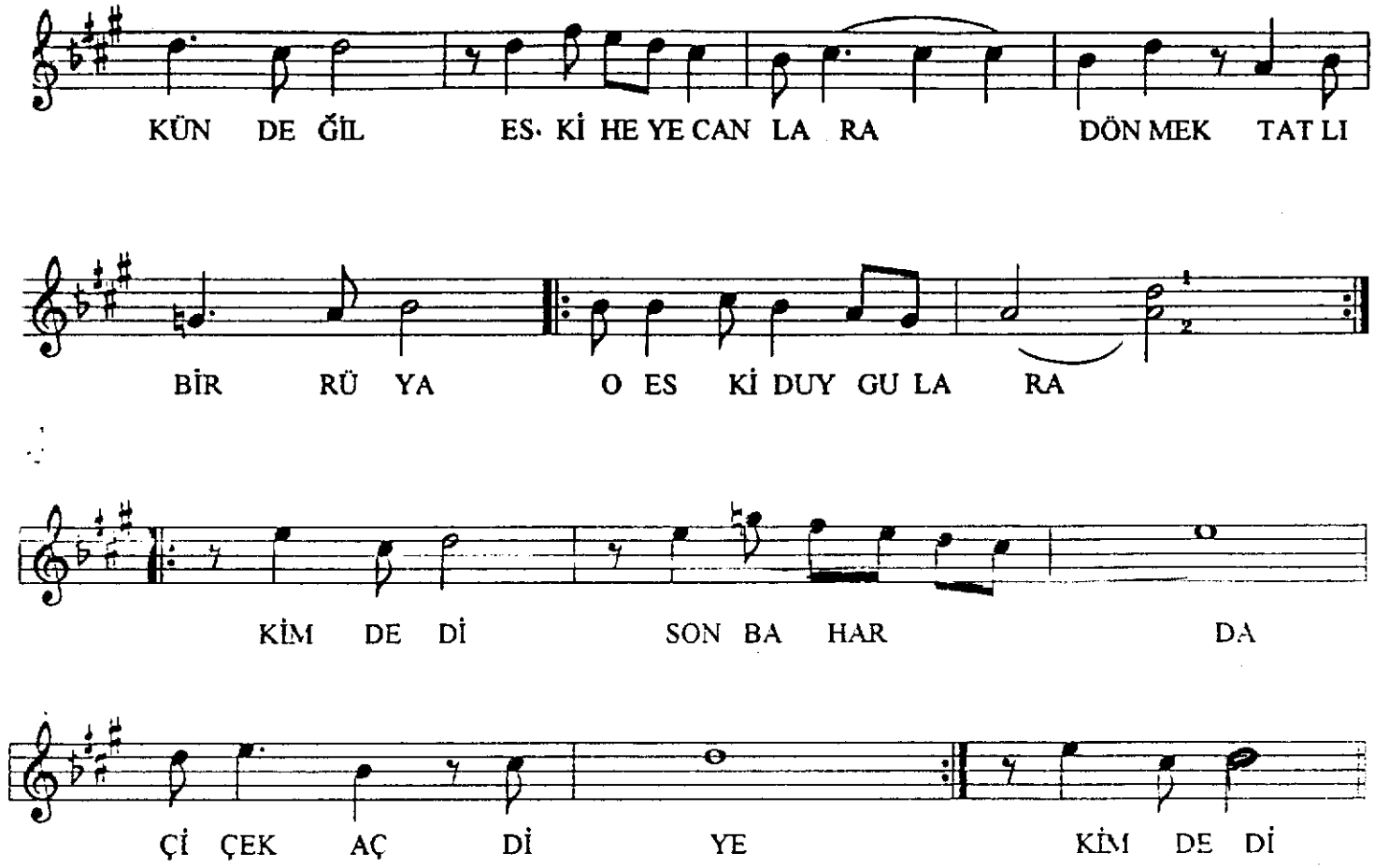
BA HAR DE ĞİL YAZ



DE ĞİL BU MEV SİM SİZ U YANIŞ SEV DA DE ĞİL



AŞK DE GİL BU GİZ Lİ TAT Lİ BA KİŞ U LAŞ MAK MÜM



KİM DEDİ SONBAHARDA ÇİÇEK AÇ DİYE
UFUKDAKİ FIRTINAYI BİLE BİLE
DEMEDİM Mİ MAHVOLUR YANARSIN DİYE
ÇOK GEÇ ARTIK VAZGEÇ SOLARSIN DİYE

BAHAR DEĞİL YAZ DEĞİL
BU MEVSİMSİZ UYANIŞ
SEVDA DEĞİL AŞK DEĞİL
BU GİZLİ TATLI BAKIŞ

ULAŞMAK MÜMKÜN DEĞİL
ESKİ HEYECANLARA
DÖNMEK TATLI BİR RÜYA
O ESKİ DUYGULARA

KİM DEDİ SONBAHARDA ÇİÇEK AÇ DİYE
KİM DEDİ?

TÜLAY ARICI